

## Anschrift:

LWL-Klinik Lengerich  
Parkallee 10  
49525 Lengerich

Telefon Zentrale: 05481 12-0

[www.lwl-klinik-lengerich.de](http://www.lwl-klinik-lengerich.de)



## Impressum

Herausgeber: LWL-Klinik Lengerich  
Parkallee 10, 49525 Lengerich  
Telefon: 05481 12-0 - Telefax: 05481 12-482  
E-Mail: [lwl-klinik-lengerich@lwl.org](mailto:lwl-klinik-lengerich@lwl.org)  
Zeichnungen: Katja Baals  
Druck: Druckverlag Kettler GmbH, Bönen  
© 2020; LWL-Klinik Lengerich



## Kontakt:

Der erste Kontakt zum Krisenteam der Kollegialen Hilfe kann unkompliziert und informell telefonisch, per Mail: [Krisenteam.Lengerich@lwl.org](mailto:Krisenteam.Lengerich@lwl.org) oder persönlich erfolgen.

### Ansprechpartnerinnen und Ansprechpartner:

**Marion Konermann** • LWL-Klinik Lengerich  
Tel. 05481 12-541  
**Nils Liekenbrock** • LWL-Wohnverbund Kreis Steinfurt  
Tel. 05481 12-549  
**Hajo Cramm** • LWL-Klinik Lengerich  
Tel. 05481 12-284, 293  
**Dr. Johannes Temme** • LWL-Klinik Lengerich  
Tel. 05481 12-572  
**Mario Reinhold** • LWL-Wohnverbund Kreis Steinfurt  
Tel. 05481 12-136  
**Henrik Rauße** • LWL-Klinik Lengerich  
Tel. 05481 12-243  
**Marlies Böwing** • LWL-Klinik Lengerich  
Tel. 05481 12-447  
**Dr. Sabine Ridder-Schaphorn** • LWL-Klinik Lengerich  
Tel. 05481 12-579  
**Sabine Nöll** • LWL-Klinik Lengerich  
Tel. 05481 12-452  
**Christian Brake** • LWL-Klinik Lengerich  
Tel. 05481 12-364

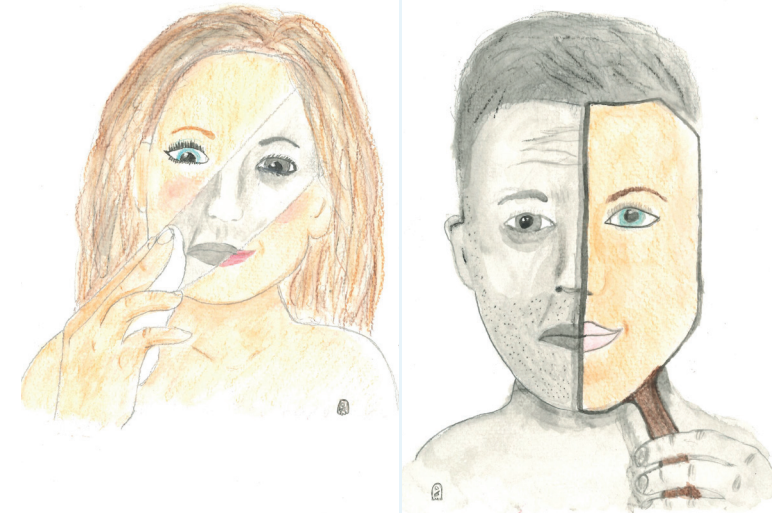
**Christiane Bay-Reekers** • LWL-Klinik L. / Abt. Rheine  
Tel. 05971 91279-140  
**Ann Kristin Kömmling** • LWL-Klinik L. / Abt. Rheine  
Tel. 05971 91279-130

### Die zuständigen Rufbereitschaften:

Pflegedienstleitung (PDL) / Leitung Wohnverbund / Leitung Pflegezentrum sowie Ärztlicher Hintergrunddienst der Klinik sind **über die Telefonzentrale, Tel. 9, erreichbar.**

**Wer sich Unterstützung holt, zeigt Stärke.**

LWL-Klinik Lengerich • LWL-Pflegezentrum Lengerich  
LWL-Wohnverbund Kreis Steinfurt



## Team Kollegiale Hilfe Krisenteam

Empfehlungen zur Selbsthilfe  
nach einem besonders  
belastenden Ereignis

[www.lwl-klinik-lengerich.de](http://www.lwl-klinik-lengerich.de)

**LWL**  
Für die Menschen.  
Für Westfalen-Lippe.

# Kollegiale Hilfe

Beim Konzept der Kollegialen Hilfe geht es um den professionellen Umgang mit Belastungen im beruflichen Umfeld.

Das Erleben psychisch belastender Situationen am Arbeitsplatz, wie körperliche oder verbale Gewalt, ein Suizidversuch oder Leid und unerwarteter Tod von Patienten oder Bewohnern, können bei betroffenen Mitarbeiterinnen und Mitarbeitern akute Belastungsreaktionen hervorrufen.

## Wer sind wir?

Im Team der Kollegialen Hilfe arbeiten geschulte Ansprechpartnerinnen und Ansprechpartner.

Wir haben als Kolleginnen und Kollegen Berufserfahrung in unterschiedlichen Bereichen der LWL-Klinik Lengerich, des LWL-Wohnverbundes Kreis Steinfurt und des LWL-Pflegezentrums Lengerich und stehen Ihnen/Euch bei Bedarf zur Verfügung.

## Was wollen wir?

Das Team Kollegiale Hilfe steht allen Beschäftigten zur Verfügung, die von einer außergewöhnlichen Belastung betroffen sind und Unterstützung wünschen.

## Wer kann sich melden?

Alle Beschäftigte: betroffene Personen, Kolleginnen und Kollegen und Vorgesetzte von Betroffenen.

## Was bieten wir an?

Eine möglichst zeitnahe Unterstützung durch eine Ansprechpartnerin oder einen Ansprechpartner. Was dies im Einzelfall beinhaltet, richtet sich nach dem individuellen Bedarf der betroffenen Person, so etwa:

praktische Unterstützung, Gelegenheit zu Gesprächen, Information und ggf. Unterstützung in der Vermittlung anderer Hilfen.

Alle Gespräche zwischen betroffenen Personen und Mitgliedern des Teams Kollegiale Hilfe / Krisenteam sind vertraulich.

## Prävention

Das Konzept "Kollegiale Hilfe" bezieht sich nicht nur auf die Nachsorge von Krisensituationen sondern umfasst gleichermaßen die Mitwirkung bei präventiven Maßnahmen.

Das bedeutet: Sensibilisierung für die Thematik und Weiterentwicklung einer internen Kultur im Umgang mit außergewöhnlichen Belastungen am Arbeitsplatz.